

中華民國113年度

新 北 市 總 預 算 案

新北市政府教育局主管

新北市地方教育發展基金
新北市三重區厚德國民小學

附屬單位預算之分預算
(非營業部分)

新北市三重區厚德國民小學編

新北市三重區厚德國民小學
新北市地方教育發展基金
目 次
中 華 民 國 113 年度

一、業務計畫及預算說明.....	第	1	-	4	頁
二、預算主要表					
1、基金來源、用途及餘絀預計表.....	第	5	-	5	頁
2、基金來源、用途及餘絀預計表說明.....	第	6	-	6	頁
3、現金流量預計表.....	第	7	-	7	頁
三、預算明細表					
1、基金來源明細表.....	第	8	-	8	頁
2、基金用途明細表.....	第	9	-	13	頁
四、預算附表					
單位(或計畫)成本分析表.....	第	14	-	14	頁
五、預算參考表					
1、5年來主要業務計畫分析表.....	第	15	-	15	頁
2、員工人數彙計表.....	第	16	-	16	頁
3、用人費用彙計表-依人員別.....	第	18	-	19	頁
4、用人費用彙計表-依用途別.....	第	20	-	21	頁
5、各項費用彙計表.....	第	22	-	25	頁
六、附 錄					
1、預計平衡表.....	第	26	-	26	頁
2、資本資產明細表.....	第	27	-	27	頁

新 北 市 三 重 區 厚 德 國 民 小 學

新 北 市 地 方 教 育 發 展 基 金

業務計畫及預算說明

中華民國 113 年度

壹、基金概況

一、設立宗旨及願景

- (一)本校依據「國民教育法」之規定辦理，以養成德、智、體、群、美五育均衡發展之健全國民為宗旨。
- (二)本校自 99 年度起依教育經費編列與管理法第 13 條規定設置「新北市地方教育發展基金」，以促進教育健全發展，提昇教育經費運用績效。

二、施政重點

- (一)培育五育兼備，多元性向發展之健全國民。
- (二)加強生活教育，引導人生正確價值方向和行為態度。
- (三)陶冶並平衡身心發展，促進並調和群己關係。
- (四)發揮輔導效能，防止高關懷學生中輟，建立友善校園。
- (五)精進教師專業知能，辦理教師專業評鑑，建立優質專業形象。

三、組織概況

本校設置校長 1 人，綜理全校校務，下設教務處、學務處、總務處、輔導室、附設幼兒園、人事室及會計室等單位，員額編制教師 136 人、教保員 1 人、職員 7 人、技工 1 人、工友 4 人、廚工 2 人，共計 152 人。

四、基金歸類及屬性

本基金係預算法第 4 條第 1 項第 2 款所定，特定收入來源，供特殊用途之特別收入基金，並編製附屬單位預算。

貳、業務計畫

單位：新臺幣千元

一、基金來源

來源別	本年度預算數	實施內容
徵收及依法分配收入	30	違規罰款收入 3 萬元。
勞務收入	810	服務收入 81 萬元。
財產收入	9	財產處分收入 5 千元、利息收入 4 千元。
政府撥入收入	245,113	公庫撥款收入 2 億 4,511 萬 3 千元。
教學收入	1,534	學雜費收入 153 萬 4 千元。
其他收入	18	雜項收入 1 萬 8 千元。

二、基金用途

業務計畫	本年度預算數	實施內容
國民教育業務計畫	247,324	本年度預算編列 2 億 4,732 萬 4 千元，計有普通班 62 班、特教班 6 班、附設幼兒園 7 班，合計 75 班，學生人數 1,732 人；另有補校 3 班，學生人數 65 人；本計畫擬新購各科教學設備，充實各科教材，以提高教學效能，革新教學方法；辦理場地開放、藝文競賽、數位教學、科學推廣、學生輔導等項目，以期透過各項活動，強健學生身心體魄，增進學生生活智慧；配合校務推動行政處室支援工作，進而增進運作效能。
建築及設備業務計畫	1,190	本年度預算編列 119 萬元，計有營建及修建工程 20 萬元，辦理校舍設施設備整修相關工程；其他設備 99 萬元，辦理充實各項教學設

		備及學校館藏圖書。
--	--	-----------

參、預算概要

一、基金來源及用途之預計

(一)本年度基金來源 2 億 4,751 萬 4 千元，較上年度預算數 2 億 3,864 萬 7 千元，增加 886 萬 7 千元，約 3.72%，主要係公庫撥款收入增加所致。

(二)本年度基金用途 2 億 4,851 萬 4 千元，較上年度預算數 2 億 3,964 萬 7 千元，增加 886 萬 7 千元，約 3.70%，主要係用人費用增加所致。

二、基金餘絀之預計

本年度基金來源及用途相抵後，差短為 100 萬元，與上年度預算數相同，將移用以前基金餘額 100 萬元支應。

三、補辦預算事項：無。

肆、以前年度計畫實施成果概述

一、前（111）年度計畫實施成果概述：基金來源決算數 2 億 4,689 萬 566 元，基金用途決算數 2 億 4,738 萬 7,648 元，短絀數 49 萬 7,082 元。

二、上年度已過期間（112 年 1 月 1 日至 6 月 30 日止）計畫實施成果概述：

(一)基金來源部分：勞務收入 87 萬 812 元、財產收入 1 萬 2,591 元、政府撥入收入 1 億 4,361 萬 5,726 元、教學收入 72 萬 6,800 元、其他收入 9 萬 1,880 元。

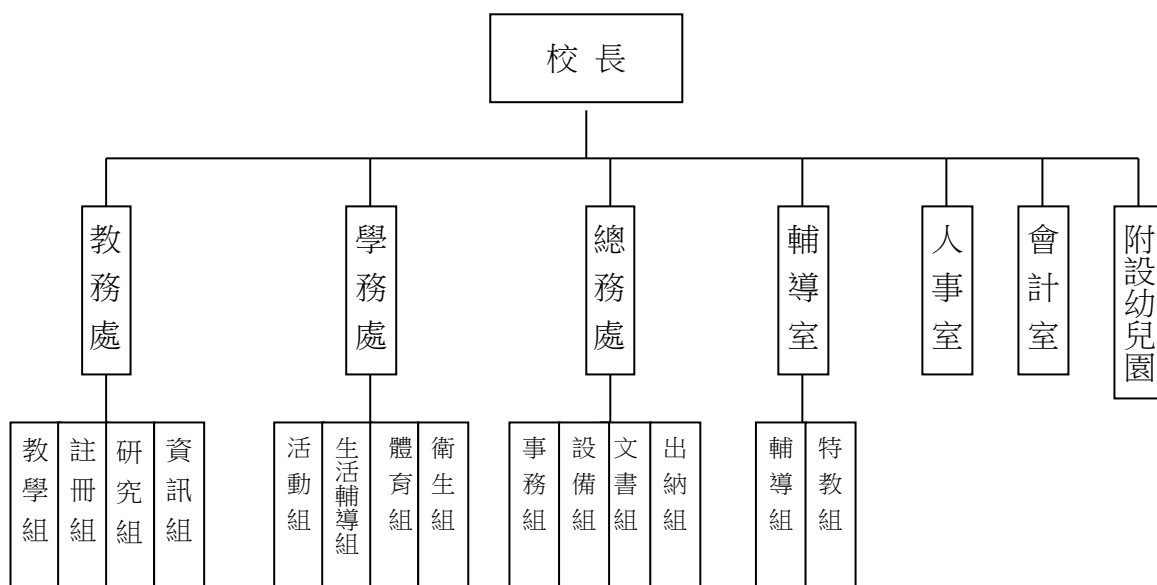
(二)基金用途部分：國民教育業務計畫 1 億 4,118 萬 1,454 元、建築及設備業務計畫 10 萬 6,014 元。

(三)總計 112 年上半年賸餘數 403 萬 341 元。

伍、組織系統圖

新北市三重區厚德國民小學

組 織 系 統 圖



員額編制表																						
教育人員					公務人員													技工工友				編制員額總計
總班級數	總教師人數	校長	教保員	專任運動教練	組長	幹事	護理師或護士	營養師	主任(人)	助理員(人)	書記(人)	人事管理員	主任(會)	佐理員(會)	會計員	留用人員	合計	技工	工友	廚工	合計	
75	135	1	1	1	1	2	2	0	1	0	0	0	1	0	0	0	7	1	4	2	7	152

新北市三重區厚德國民小學
 新北市地方教育發展基金
基金來源、用途及餘絀預計表
 中華民國113年度

單位：新臺幣千元

前年度決算數	項 目	本年度預算數	上年度預算數	比較增減(一)
246,891	基金來源	247,514	238,647	8,867
21	徵收及依法分配收入	30	30	0
21	違規罰款收入	30	30	0
894	勞務收入	810	610	200
894	服務收入	810	610	200
17	財產收入	9	8	1
9	財產處分收入	5	5	0
8	利息收入	4	3	1
244,412	政府撥入收入	245,113	236,559	8,554
244,412	公庫撥款收入	245,113	236,559	8,554
1,429	教學收入	1,534	1,422	112
1,429	學雜費收入	1,534	1,422	112
118	其他收入	18	18	0
118	雜項收入	18	18	0
247,388	基金用途	248,514	239,647	8,867
246,960	國民教育計畫	247,324	238,407	8,917
246,960	國民小學教育	247,324	238,407	8,917
428	建築及設備計畫	1,190	1,240	-50
0	營建及修建工程	200	200	0
144	交通及運輸設備	0	0	0
284	其他設備	990	1,040	-50
-497	本期賸餘（短絀一）	-1,000	-1,000	0
3,545	期初基金餘額	2,048	2,945	-897
0	解繳公庫	0	0	0
3,048	期末基金餘額	1,048	1,945	-897

備註：

新北市三重區厚德國民小學
新北市地方教育發展基金
基金來源、用途及餘絀預計表說明
中華民國 113 年度

壹、基金來源：

- 一、徵收及依法分配收入：本年度預算數為 3 萬元，主要為違規罰款收入 3 萬元。
- 二、勞務收入：本年度預算數為 81 萬元，主要為場地租借 80 萬元、考試報名費 1 萬元。
- 三、財產收入：本年度預算數為 9 千元，主要為財產報廢變賣收入 5 千元、專戶利息收入 4 千元。
- 四、政府撥入收入：本年度預算數為 2 億 4,511 萬 3 千元，主要為市庫撥款收入 2 億 4,511 萬 3 千元。
- 五、教學收入：本年度預算數為 153 萬 4 千元，主要為附設幼兒園學費 137 萬 2 千元、附設幼兒園學生活動費 16 萬 2 千元。
- 六、其他收入：本年度預算數為 1 萬 8 千元，主要為資源回收收入 1 萬元、校長宿舍使用費 8 千元。

貳、基金用途：

- 一、國民教育業務計畫：本年度預算數為 2 億 4,732 萬 4 千元，主要擬新購各科教學設備，充實各科教材，以提高教學效能，革新教學方法；辦理場地開放、藝文競賽、數位教學、科學推廣、學生輔導等項目，以期透過各項活動，強健學生身心體魄，增進學生生活智慧；配合校務推動行政處室支援工作，進而增進運作效能。
- 二、建築及設備業務計畫：本年度預算數為 119 萬元，包括營建及修建工程 20 萬元，主要係辦理校舍設施設備整修相關工程；其他設備 99 萬元，主要係辦理充實各項教學、辦公設備及學校館藏圖書，以改善教學環境，增進教學效能。

新北市三重區厚德國民小學
 新北市地方教育發展基金
現金流量預計表
 中華民國113年度

單位：新臺幣千元

項 目	預 算 數	說 明
業務活動之現金流量		
本期賸餘(短絀)	-1,000	
調整非現金項目	0	
流動資產淨減(淨增)	0	
流動負債淨增(淨減)	0	
業務活動之淨現金流入(流出)	-1,000	
其他活動之現金流量		
增加短期債務及其他負債	0	
增加其他負債	0	
增加其他資產	0	
增加其他資產	0	
其他活動之淨現金流入(流出)	0	
現金及約當現金之淨增(淨減)	-1,000	
期初現金及約當現金	14,380	
期末現金及約當現金	13,380	

註：

新北市三重區厚德國民小學
 新北市地方教育發展基金
基金來源明細表
 中 華 民 國 113年 度

單位：新臺幣千元

科目及業務項目	單 位	預 算 數			說 明
		數量 (業務量)	利(費)率	金 額	
徵收及依法分配收入				30	
違規罰款收入	年	1	30,000	30	各項工程、財物、勞務採購案違約罰款
勞務收入				810	
服務收入	年	1	800,000	800	場地租借(收支併列)
服務收入	年	1	10,000	10	考試報名費(收支併列)
財產收入				9	
財產處分收入	年	1	5,000	5	財產報廢變賣收入
利息收入	年	1	4,000	4	專戶利息收入
政府撥入收入				245,113	
公庫撥款收入	年	1	245,113,000	245,113	市庫撥款收入
教學收入				1,534	
學雜費收入	期	2	81,000	162	學生活動費(收支併列)-幼兒園
學雜費收入	期	2	686,000	1,372	學費-幼兒園
其他收入				18	
雜項收入	年	1	10,000	10	資源回收(收支併列)
雜項收入	年	1	8,000	8	校長宿舍使用費
總 計：				247,514	

新北市三重區厚德國民小學
 新北市地方教育發展基金
基金用途明細表
 中華民國113年度

單位：新臺幣千元

前年度 決算數	業務計畫及 用途別科目	本年度 預算數	上年度 預算數	計畫內容說明
246,960	53 國民教育計畫	247,324	238,407	
246,960	532 國民小學教育	247,324	238,407	
237,559	1 用人費用	236,177	228,578	
131,234	11 正式員額薪資	135,175	127,745	
127,235	113 職員薪金	133,227	125,898	教職員薪資
2,152		0	0	
1,847	114 工員工資	1,948	1,847	技工、工友及廚工薪資
8,538	12 聘僱及兼職人員薪資	4,286	3,652	
685	122 約僱職員薪金	685	685	啟智班教師助理員約僱三等2名薪資
3,660	124 兼職人員酬金	329	335	組織創新及人力資源整合試辦方案兼代課鐘點費
4,193		0	0	
0		54	52	國小兼任輔導教師減課鐘點費
0		72	72	補校導師費
0		650	614	補校鐘點費
0		48	46	補校兼職人員工作補助費-行政鐘點費
0		198	198	補校兼職人員工作補助費-兼職費
0		2,250	1,650	兼代課鐘點費
1,397	13 加(夜)班費	1,436	1,335	
16	131 延長工時加班費	16	16	補校工友延長工時加班費
11		50	0	場地租借(收支併列)-加班費
1,370	134 未休假加班費	1,370	1,319	未休假加班費
29,580	15 獎金	28,436	28,436	
13,992	151 考績獎金	13,200	13,200	教職員工考績獎金
57		0	0	
216	152 年終獎金	0	0	
15,314		15,150	15,150	教職員工年終獎金
0		86	86	啟智班教師助理員約僱三等年終獎金
51,108	16 退休及卹償金	51,314	51,261	
0	161 職員退休及離職金	780	765	長期代理代課教師退職準備金
144		0	0	
50,105		12,578	12,578	教職員退撫基金提撥
0		37,877	37,877	教職員退休金、撫慰金、獎勵金
821		41	41	啟智班教師助理員約僱三等離職儲金提撥
38	162 工員退休及離職金	38	0	廚工退職準備金提撥
15,704	18 福利費	15,530	16,149	
12,630	181 分擔員工保險費	12,600	12,330	教職員工公保、勞保、健保
173		0	0	

新北市三重區厚德國民小學
 新北市地方教育發展基金
基金用途明細表
 中華民國113年度

單位：新臺幣千元

前年度 決算數	業務計畫及 用途別科目	本年度 預算數	上年度 預算數	計畫內容說明
0181	分擔員工保險費	93	91	啟智班教師助理員約僱三等勞保、健保
97183	傷病醫藥費	115	90	教職員健康檢查費
018Y	其他福利費	464	400	教職員休假補助費(10日內)
2,200		2,220	3,200	公教人員各項補助(婚喪及生育補助、子女教育補助相關費用)
0		6	6	教職員休假補助費(逾10日)
604		32	32	啟智班教師助理員休假補助費
5,9162	服務費用	7,049	6,088	
1,60021	水電費	2,740	1,812	
0212	工作場所電費	928	0	學校教室冷氣電費
29		0	0	
0		1,600	1,600	電費
1,237		8	8	補校水電費-電費
0214	工作場所水費	200	200	水費
334		4	4	補校水電費-水費
8122	郵電費	86	0	
0221	郵費	20	0	郵資
81222	電話費	66	0	電話費
923	旅運費	100	100	
0231	國內旅費	100	100	校外教學-國內旅費
9235	貨物運費	0	0	
5624	印刷裝訂與廣告費	0	0	
44241	印刷及裝訂費	0	0	
12		0	0	
1,61825	修理保養及保固費	1,381	1,630	
696252	一般房屋修護費	582	751	辦公房屋相關建物修繕
154		750	600	場地租借(收支併列)-辦公房屋相關建物修繕
11255	機械及設備修護費	0	0	
12256	交通及運輸設備修護費	0	0	
368257	雜項設備修護費	29	29	飲水設備維護費
126		0	0	
0		20	0	校園AED維護費
250258	其他資產修護費	0	250	
1,95127	一般服務費	2,306	2,110	
349279	外包費	60	60	校園保全服務費
19		0	0	
65		0	0	
0		624	624	庶務性工作委外辦理費用
1,05127D	計時與計件人員酬金	310	296	組織創新及人力資源整合試辦方案臨時人員1人薪資、保險、年終工作獎金及退職準備金
74		0	0	
80		0	0	

新北市三重區厚德國民小學
 新北市地方教育發展基金
基金用途明細表
 中華民國113年度

單位：新臺幣千元

前年度 決算數	業務計畫及 用途別科目	本年度 預算數	上年度 預算數	計畫內容說明
027D	計時與計件人員酬金	754	716	校園門禁安全維護費-僱用專人值勤2人薪資、保險、年終工作獎金及退職準備金
0		102	102	校園門禁安全維護費-僱用專人值勤2人加班費
31327F	體育活動費	450	308	教職員工文康活動費
0		6	4	啟智班教師助理員文康活動費
47428	專業服務費	310	310	
224285	講課鐘點、稿費、出席審查及查詢費	240	240	體育班相關經費-鐘點費
9		0	0	
0		6	6	推動學校健康促進政策經費
30287	委託檢驗(定)試驗認證費	30	30	高低壓供電電氣技工維護費
1		0	0	
9289	試務甄選費	10	10	考試報名費(收支併列)-辦理代理代課教師甄選相關費用
17728Y	其他專業服務費	0	0	
24		24	24	校園環境維護費用
12629	公共關係費	126	126	
126291	公共關係費	126	126	應業務需要加強公共關係之費用
1,5043	材料及用品費	1,820	1,595	
1,50432	用品消耗	1,820	1,595	
0321	辦公(事務)用品	780	794	辦公費
29		0	0	
136		110	30	電腦設備及維護管理費
0		0	40	
556		18	18	補校辦公費
53323	農業與園藝用品及環境美化費	0	0	
20		10	10	資源回收(收支併列)-校園綠美化及環境清潔衛生用品
4324	化學藥劑與實驗用品	40	40	教學實驗用品
1326	食品	0	0	
57		180	0	體育班相關經費-營養費
42328	醫療用品(非醫療院所使用)	41	41	口腔檢查及保健工作經費
25		0	0	
0		7	7	健康中心衛生保健費
16632Y	其他用品消耗	15	30	學前特教各區資源中心行政作業相關經費
148		162	162	學生活動費(收支併列)-幼兒園各項活動經費
268		54	54	特教班教材編輯費

新北市三重區厚德國民小學
 新北市地方教育發展基金
基金用途明細表
 中華民國113年度

單位：新臺幣千元

前年度 決算數	業務計畫及 用途別科目	本年度 預算數	上年度 預算數	計畫內容說明
032Y	其他用品消耗	54	54	特教班常年事務費
0		36	35	社團活動經費
0		76	77	運動會相關經費
0		77	83	補校學生教材購置費
0		120	120	體育及衛生活動經費
0		40	0	體育班相關經費-訓練器材裝備費
174	租金、償債、利息及相關手續費	0	0	
1744	交通及運輸設備租金	0	0	
17442	車租	0	0	
1,9597	會費、捐助、補助、分攤、照護、救濟與交流活動費	2,278	2,146	
371	會費	3	0	
1712	學術團體會費	1	0	童軍、體育相關團體會費
2713	職業團體會費	2	0	護理師護士公會會費
1,82972	捐助、補助與獎助	2,125	1,978	
0726	獎助學員生給與	1,823	1,511	低收入戶、中低收入戶、身心障礙及家庭突遭變故學生午餐補助
1,590		43	34	國小低收入戶學生助學金
0		18	12	國小原住民學生獎學金
0		0	180	
23072Y	其他捐助、補助與獎助	142	142	教師節紀念品
9		0	0	
0		6	6	幼兒園兒童節禮物
0		93	93	國小兒童節禮物
9774	補貼、獎勵、慰問、照護與救濟	110	128	
61743	獎勵費用	74	92	資深優良教師獎勵金
36744	慰問、照護及濟助金	36	36	退休(職)人員三節慰問金
3175	競賽及交流活動費	40	40	
0751	技能競賽	40	40	體育班相關經費-參加競賽相關費用
31		0	0	
49	其他	0	0	
491	其他支出	0	0	
491Y	其他	0	0	
4285M	建築及設備計畫	1,190	1,240	
05M2	營建及修建工程	200	200	
05	購建固定資產、無形資產、非理財目的之長期投資及營舍與設施工程支出	200	200	

新北市三重區厚德國民小學
 新北市地方教育發展基金
基金用途明細表
 中華民國113年度

單位：新臺幣千元

前年度 決算數	業務計畫及 用途別科目	本年度 預算數	上年度 預算數	計畫內容說明
051	購建固定資產	200	200	
0513	擴充改良房屋建築及設備	200	200	校舍設施設備整修相關工程
1445M3	交通及運輸設備	0	0	
1445	購建固定資產、無形資產、非理財目的之長期投資及營舍與設施工程支出	0	0	
14451	購建固定資產	0	0	
144515	購置交通及運輸設備	0	0	
2845M4	其他設備	990	1,040	
2845	購建固定資產、無形資產、非理財目的之長期投資及營舍與設施工程支出	990	1,040	
28451	購建固定資產	990	1,040	
25514	購置機械及設備	30	80	電腦設備及維護管理費
95		400	400	充實各項教學及辦公設備
4516	購置雜項設備	400	400	充實各項教學及辦公設備
160		16	16	充實學校館藏圖書
0		144	144	充實各項教學及辦公設備
247,388	總 計	248,514	239,647	

新北市三重區厚德國民小學
 新北市地方教育發展基金
單位（或計畫）成本分析表
 中 華 民 國 113年 度

單位：新臺幣千元

計 畫 別	單位	單位成本 (元) 或 平 均 利 (費) 率	數量	預 算 數	說 明
國民教育計畫				247,324	
國民小學教育				247,324	
建築及設備計畫				1,190	
營建及修建工程				200	
其他設備				990	
合 計				248,514	

新北市三重區厚德國民小學
 新北市地方教育發展基金
 5 年來主要業務計畫分析表

中 華 民 國 113 年 度

單位：新臺幣千元

年 度 及 項 目	單位	數量	單位成 本(元)或平 均利(費)率	預（決）算 數	說 明
本年度預算數				248,514	
國民教育計畫				247,324	
建築及設備計畫				1,190	
上年度預算數				239,647	
國民教育計畫				238,407	
建築及設備計畫				1,240	
前年度決算數				247,388	
國民教育計畫				246,960	
建築及設備計畫				428	
110年度決算數				240,059	
國民教育計畫				239,660	
建築及設備計畫				399	
109年度決算數				235,879	
國民教育計畫				235,631	
建築及設備計畫				247	

單位:人

註1：1.聘用及約僱人員係指基金按其法定組織編制，依「聘用人員聘用條例」及「行政院與所屬中央及地方各機關約僱人員僱用辦法」規定聘用或約僱之人員，非依前開規定之聘僱人員，概不列入本表。
2.其他兼任人員係指有關機關兼辦基金業務之現職人員，應說明領有兼職酬金之人數。

註2：僱用專人值勤2人、組織創新臨時人員1人。

本頁空白

新北市三重區
 新北市地方
用人費用
 中華民國

科 目	正式員 額薪資	聘僱人 員薪資	加(夜) 班費	津 貼	獎 金			退休及
					年終獎金	考績獎金	其他	退休金
總 計	135,175	685	1,436		15,236	13,200		51,314
國民教育計畫	135,175	685	1,436		15,236	13,200		51,314
正式人員	135,175		1,436		15,150	13,200		13,396
聘僱人員		685			86			41
兼任人員								
其他人員								37,877

1、「計時與計件人員酬金」：僱用專人值勤856千元、組織創新臨時人員310千元。

2、考績獎金：依公務人員考績法第7、8、12條暨公立高級中等以下學校教師成績考核辦法第4條等規定，預算人數120人，預算金額為13,200千元。年終獎金：依據行政院各年度訂定之軍公教人員年終工作獎金發給注意事項，預算人數152人，預算金額為15,236千元。

厚德國民小學
教育發展基金
彙計表
113年度

單位：新臺幣千元

卹償金	資遣費	福 利 費				提繳費	合 計	兼任人員 用人費用	總 計
		分擔保 險費	傷病醫 藥費	提撥福 利金	其他				
		12,693	115		2,722		232,576	3,601	236,177
		12,693	115		2,722		232,576	3,601	236,177
		12,600	115		2,690		193,762		193,762
		93			32		937		937
								3,601	3,601
							37,877		37,877

新北市三重區
 新北市地方
用人費用
 中華民國

科 目	正式員 額薪資	聘僱人 員薪資	加(夜) 班費	津 貼	獎 金			退休及
					年終獎金	考績獎金	其他	退休金
總 計	135,175	685	1,436		15,236	13,200		51,314
國民教育計畫	135,175	685	1,436		15,236	13,200		51,314
職員薪金	133,227							
工員工資	1,948							
約僱職員薪金		685						
兼職人員酬金								
延長工時加班費			66					
未休假加班費			1,370					
考績獎金						13,200		
年終獎金					15,236			
職員退休及離職金								51,276
工員退休及離職金								38
分擔員工保險費								
傷病醫藥費								
其他福利費								

1、「計時與計件人員酬金」：僱用專人值勤856千元、組織創新臨時人員310千元。

2、考績獎金：依公務人員考績法第7、8、12條暨公立高級中等以下學校教師成績考核辦法第4條等規定，預算人數120人，預算金額為13,200千元。年終獎金：依據行政院各年度訂定之軍公教人員年終工作獎金發給注意事項，預算人數152人，預算金額為15,236千元。

厚德國民小學
教育發展基金
彙計表
113年度

單位：新臺幣千元

卹償金	資遣費	福 利 費				提繳費	合 計	兼任人員 用人費用	總 計
		分擔保 險費	傷病醫 藥費	提撥福 利金	其他				
		12,693	115		2,722		232,576	3,601	236,177
		12,693	115		2,722		232,576	3,601	236,177
							133,227		133,227
							1,948		1,948
							685		685
								3,601	3,601
							66		66
							1,370		1,370
							13,200		13,200
							15,236		15,236
							51,276		51,276
							38		38
		12,693					12,693		12,693
			115				115		115
					2,722		2,722		2,722

新北市三重區厚德國民小學
 新北市地方教育發展基金
各項費用彙計表
 中華民國113年度

單位：新臺幣千元

前 年 度 決 算 數	上 年 度 預 算 數	科 目	本 年 度 預 算 數				
			合 計	國民教育計畫	建築及設備計畫		
237,559	228,578	用人費用	236,177	236,177	0		
131,234	127,745	正式員額薪資	135,175	135,175	0		
129,387	125,898	職員薪金	133,227	133,227	0		
1,847	1,847	工員工資	1,948	1,948	0		
8,538	3,652	聘僱及兼職人員薪資	4,286	4,286	0		
685	685	約僱職員薪金	685	685	0		
7,853	2,967	兼職人員酬金	3,601	3,601	0		
1,397	1,335	加（夜）班費	1,436	1,436	0		
27	16	延長工時加班費	66	66	0		
1,370	1,319	未休假加班費	1,370	1,370	0		
29,580	28,436	獎金	28,436	28,436	0		
14,049	13,200	考績獎金	13,200	13,200	0		
15,531	15,236	年終獎金	15,236	15,236	0		
51,108	51,261	退休及卹償金	51,314	51,314	0		
51,070	51,261	職員退休及離職金	51,276	51,276	0		
38		工員退休及離職金	38	38	0		
15,704	16,149	福利費	15,530	15,530	0		
12,803	12,421	分擔員工保險費	12,693	12,693	0		
97	90	傷病醫藥費	115	115	0		
2,804	3,638	其他福利費	2,722	2,722	0		
5,916	6,088	服務費用	7,049	7,049	0		
1,600	1,812	水電費	2,740	2,740	0		
1,266	1,608	工作場所電費	2,536	2,536	0		
334	204	工作場所水費	204	204	0		
81		郵電費	86	86	0		
		郵費	20	20	0		
81		電話費	66	66	0		
9	100	旅運費	100	100	0		
	100	國內旅費	100	100	0		
9		貨物運費	0	0	0		

新北市三重區厚德國民小學
 新北市地方教育發展基金
各項費用彙計表
 中華民國113年度

單位：新臺幣千元

前 年 度 決 算 數	上 年 度 預 算 數	科 目	本 年 度 預 算 數				
			合 計	國民教育計畫	建築及設備計畫		
56		印刷裝訂與廣告費	0	0	0		
56		印刷及裝訂費	0	0	0		
1,618	1,630	修理保養及保固費	1,381	1,381	0		
851	1,351	一般房屋修護費	1,332	1,332	0		
11		機械及設備修護費	0	0	0		
12		交通及運輸設備修護費	0	0	0		
494	29	雜項設備修護費	49	49	0		
250	250	其他資產修護費	0	0	0		
1,951	2,110	一般服務費	2,306	2,306	0		
433	684	外包費	684	684	0		
1,204	1,114	計時與計件人員酬金	1,166	1,166	0		
313	312	體育活動費	456	456	0		
474	310	專業服務費	310	310	0		
234	246	講課鐘點、稿費、出席審查及查詢費	246	246	0		
31	30	委託檢驗(定)試驗認證費	30	30	0		
9	10	試務甄選費	10	10	0		
201	24	其他專業服務費	24	24	0		
126	126	公共關係費	126	126	0		
126	126	公共關係費	126	126	0		
1,504	1,595	材料及用品費	1,820	1,820	0		
1,504	1,595	用品消耗	1,820	1,820	0		
721	882	辦公（事務）用品	908	908	0		
72	10	農業與園藝用品及環境美化費	10	10	0		
4	40	化學藥劑與實驗用品	40	40	0		
58		食品	180	180	0		

新北市三重區厚德國民小學
 新北市地方教育發展基金
各項費用彙計表
 中華民國113年度

單位：新臺幣千元

前 年 度 決 算 數	上 年 度 預 算 數	科 目	本 年 度 預 算 數				
			合 計	國民教育計畫	建築及設備計畫		
67	48	醫療用品(非醫療院所使用)	48	48	0		
582	615	其他用品消耗	634	634	0		
17		租金、償債、利息及相關手續費	0	0	0		
17		交通及運輸設備租金	0	0	0		
17		車租	0	0	0		
428	1,240	購建固定資產、無形資產、非理財目的之長期投資及營舍與設施工程支出	1,190	0	1,190		
428	1,240	購建固定資產	1,190	0	1,190		
	200	擴充改良房屋建築及設備	200	0	200		
120	480	購置機械及設備	430	0	430		
144		購置交通及運輸設備	0	0	0		
164	560	購置雜項設備	560	0	560		
1,959	2,146	會費、捐助、補助、分攤、照護、救濟與交流活動費	2,278	2,278	0		
3		會費	3	3	0		
1		學術團體會費	1	1	0		
2		職業團體會費	2	2	0		
1,829	1,978	捐助、補助與獎助	2,125	2,125	0		
1,590	1,737	獎助學員生給與	1,884	1,884	0		
239	241	其他捐助、補助與獎助	241	241	0		
97	128	補貼、獎勵、慰問、照護與救濟	110	110	0		
61	92	獎勵費用	74	74	0		
36	36	慰問、照護及濟助金	36	36	0		
31	40	競賽及交流活動費	40	40	0		
31	40	技能競賽	40	40	0		

各項費用彙計表

單位：新臺幣千元

前 年 度
決 算 数

新北市三重區厚德國民小學
 新北市地方教育發展基金
預計平衡表
 中華民國113年12月31日

單位：新臺幣千元

111年12月31日 實 際 數	科 目	113年12月31日 預 計 數	112年12月31日 預 計 數	比較增減
16,336	資 產 合 計	14,336	15,336	-1,000
16,336	資 產	14,336	15,336	-1,000
15,502	流動資產	13,502	14,502	-1,000
15,380	現金	13,380	14,380	-1,000
15,380	銀行存款	13,380	14,380	-1,000
122	預付款項	122	122	0
122	預付費用	122	122	0
0	投資、長期應收款 項、貸墊款及準備金	0	0	0
0	準備金	0	0	0
0	退休及離職準備 金	0	0	0
834	其他資產	834	834	0
834	什項資產	834	834	0
834	暫付及待結轉帳 項	834	834	0
5,373,270	代管資產	5,373,270	5,373,270	0
-5,373,270	應付代管資產	-5,373,270	-5,373,270	0
13,288	負 債	13,288	13,288	0
12,160	流動負債	12,160	12,160	0
12,112	應付款項	12,112	12,112	0
11,884	應付代收款	11,884	11,884	0
228	應付費用	228	228	0
48	預收款項	48	48	0
48	其他預收款	48	48	0
1,128	其他負債	1,128	1,128	0
1,128	什項負債	1,128	1,128	0
1,128	存入保證金	1,128	1,128	0
0	應付退休及離職 金	0	0	0
0	暫收及待結轉帳 項	0	0	0
3,048	基金餘額	1,048	2,048	-1,000
3,048	基金餘額	1,048	2,048	-1,000
3,048	基金餘額	1,048	2,048	-1,000
3,048	累積餘額	1,048	2,048	-1,000
16,336	負債及基金餘額合計	14,336	15,336	-1,000

信託代理與保證資產
 保管品
 保證品

684 信託代理與保證負債
 92 應付保管品
 592 應付保證品

684
 92
 592

新北市三重區厚德國民小學

新北市地方教育發展基金

資本資產明細表

中華民國113年度

單位：新臺幣千元

項 目	取得成本 (期初餘額)	以前年度 累計折舊/ 長期投資 評價	本 年 度 變 動					本年度累 計折舊/長 期投資評 價變動數	期末餘額
			增 加		減 少		主要增減 原因說明		
			金 額	類型	金 額	類型			
非理財目的之長期投資									
土地	5,800								5,800
土地改良物									
房屋及建築	269,618	63,495	200	(1)				4,853	201,470
機械及設備	21,377	12,273	430	(1)				2,287	7,247
交通及運輸設備	1,707	999						127	581
雜項設備	44,527	25,637	560	(1)				4,836	14,614
購建中固定資產									
租賃資產									
租賃權益改良									
電腦軟體	205				167	(11)			38
權利									
發展中之無形資產									
其他無形資產									
遞耗資產									
其他									
合計	343,234	102,404	1,190		167			12,103	229,750

註：

