

中華民國114年度

新 北 市 總 預 算 案

新北市政府教育局主管

新北市地方教育發展基金
新北市三重區厚德國民小學

附屬單位預算之分預算
(非營業部分)

新北市三重區厚德國民小學編

新北市三重區厚德國民小學
新北市地方教育發展基金
目 次
中 華 民 國 114 年度

一、業務計畫及預算說明.....	第	1	-	4	頁
二、預算主要表					
1、基金來源、用途及餘絀預計表.....	第	5	-	5	頁
2、基金來源、用途及餘絀預計表說明.....	第	6	-	6	頁
3、現金流量預計表.....	第	7	-	7	頁
三、預算明細表					
1、基金來源明細表.....	第	8	-	8	頁
2、基金用途明細表.....	第	9	-	13	頁
四、預算附表					
單位(或計畫)成本分析表.....	第	14	-	14	頁
五、預算參考表					
1、5年來主要業務計畫分析表.....	第	15	-	15	頁
2、員工人數彙計表.....	第	16	-	16	頁
3、用人費用彙計表-依人員別.....	第	18	-	19	頁
4、用人費用彙計表-依用途別.....	第	20	-	21	頁
5、各項費用彙計表.....	第	22	-	25	頁
六、附 錄					
1、預計平衡表.....	第	26	-	26	頁
2、資本資產明細表.....	第	27	-	27	頁

新 北 市 三 重 區 厚 德 國 民 小 學

新 北 市 地 方 教 育 發 展 基 金

業務計畫及預算說明

中華民國 114 年度

壹、基金概況

一、設立宗旨及願景

- (一)本校依據「國民教育法」之規定辦理，以養成德、智、體、群、美五育均衡發展之健全國民為宗旨。
- (二)本校自 99 年度起依教育經費編列與管理法第 13 條規定設置「新北市地方教育發展基金」，以促進教育健全發展，提昇教育經費運用績效。

二、施政重點

- (一)培育五育兼備，多元性向發展之健全國民。
- (二)加強生活教育，引導人生正確價值方向和行為態度。
- (三)陶冶並平衡身心發展，促進並調和群己關係。
- (四)發揮輔導效能，防止高關懷學生中輟，建立友善校園。
- (五)精進教師專業知能，辦理教師專業評鑑，建立優質專業形象。

三、組織概況

本校設置校長 1 人，綜理全校校務，下設教務處、學務處、總務處、輔導室、附設幼兒園、人事室及會計室等單位，員額編制教師 133 人、教保員 1 人、職員 7 人、技工 1 人、工友 4 人、廚工 2 人，共計 149 人。

四、基金歸類及屬性

本基金係預算法第 4 條第 1 項第 2 款所定，特定收入來源，供特殊用途之特別收入基金，並編製附屬單位預算。

貳、業務計畫

單位：新臺幣千元

一、基金來源

來源別	本年度預算數	實施內容
徵收及依法分配收入	30	違規罰款收入 3 萬元。
財產收入	33	財產處分收入 3 千元、利息收入 3 萬元。
政府撥入收入	244,444	公庫撥款收入 2 億 4,444 萬 4 千元。
規費收入	806	行政規費收入 1 萬元、使用規費收入 79 萬 6 千元。
教學收入	1,548	學雜費收入 154 萬 8 千元。
其他收入	17	雜項收入 1 萬 7 千元。

二、基金用途

業務計畫	本年度預算數	實施內容
國民教育業務計畫	246,988	本年度預算編列 2 億 4,698 萬 8 千元，計有普通班 59 班、特教班 7 班、附設幼兒園 7 班，合計 73 班，學生人數 1,629 人；另有補校 3 班，學生人數 77 人；本計畫擬新購各科教學設備，充實各科教材，以提高教學效能，革新教學方法；辦理場地開放、藝文競賽、數位教學、科學推廣、學生輔導等項目，以期透過各項活動，強健學生身心體魄，增進學生生活智慧；配合校務推動行政處室支援工作，進而增進運作效能。
建築及設備業務計畫	890	本年度預算編列 89 萬元，計有營建及修建工程 20 萬元，辦理校舍設施設備整修相關工

		程；其他設備 69 萬元，辦理充實各項教學設備及學校館藏圖書。
--	--	---------------------------------

參、預算概要

一、基金來源及用途之預計

(一)本年度基金來源 2 億 4,687 萬 8 千元，較上年度預算數 2 億 4,751 萬 4 千元，減少 63 萬 6 千元，約 0.26%，主要係公庫撥款收入減少所致。

(二)本年度基金用途 2 億 4,787 萬 8 千元，較上年度預算數 2 億 4,851 萬 4 千元，減少 63 萬 6 千元，約 0.26%，主要係用人費用及服務費用減少所致。

二、基金餘絀之預計

本年度基金來源及用途相抵後，差短為 100 萬元，與上年度預算數相同，將移用以前基金餘額 100 萬元支應。

三、補辦預算事項：無。

肆、以前年度計畫實施成果概述

一、前（112）年度計畫實施成果概述：基金來源決算數 2 億 5,377 萬 4,148 元，基金用途決算數 2 億 5,415 萬 8,930 元，短絀數 38 萬 4,782 元。

二、上年度已過期間（113 年 1 月 1 日至 6 月 30 日止）計畫實施成果概述：

(一)基金來源部分：徵收及依法分配收入 1 萬 2,000 元、勞務收入 48 萬 9,010 元、財產收入 1 萬 3,508 元、政府撥入收入 1 億 4,707 萬 5,143 元、教學收入 68 萬 7,300 元、其他收入 4,710 元。

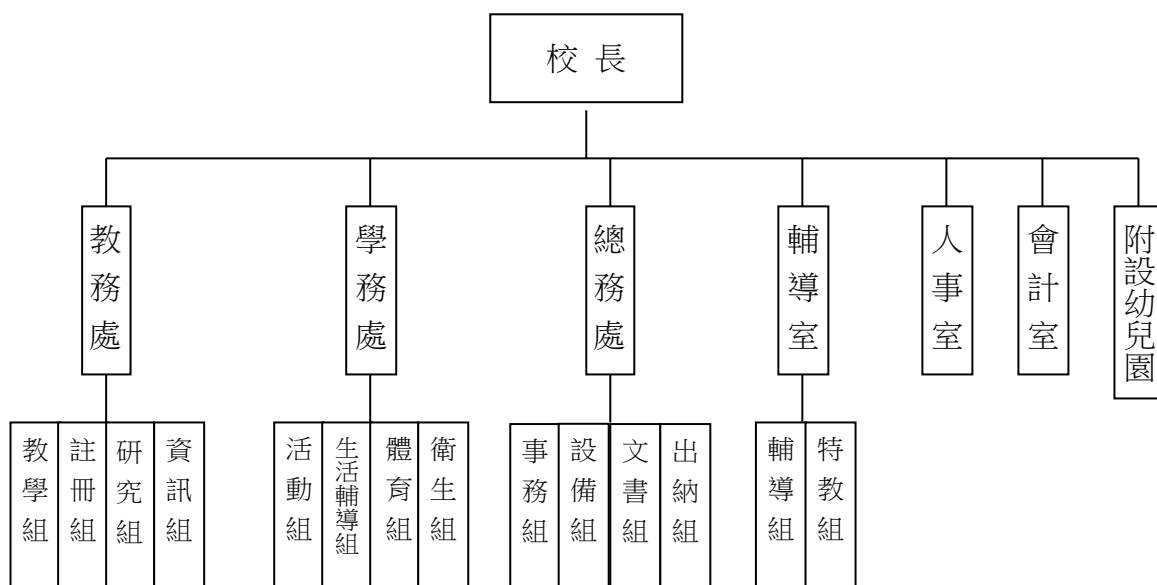
(二)基金用途部分：國民教育業務計畫 1 億 4,366 萬 961 元、建築及設備業務計畫 1 萬 6,560 元。

(三)總計 113 年上半年賸餘數 460 萬 4,150 元。

伍、組織系統圖

新北市三重區厚德國民小學

組 織 系 統 圖



員額編制表																						
教育人員					公務人員												技工工友				編制員額總計	
總班級數	總教師人數	校長	教保員	專任運動教練	組長	幹事	護理師或護士	營養師	主任(人)	助理員(人)	書記(人)	人事管理員	主任(會)	佐理員(會)	會計員	留用人員	合計	技工	工友	廚工		合計
73	132	1	1	1	1	2	2	0	1	0	0	0	1	0	0	0	7	1	4	2	7	149

新北市三重區厚德國民小學
 新北市地方教育發展基金
基金來源、用途及餘絀預計表
 中華民國114年度

單位：新臺幣千元

前年度決算數	項 目	本年度預算數	上年度預算數	比較增減(一)
253,774	基金來源	246,878	247,514	-636
29	徵收及依法分配收入	30	30	0
29	違規罰款收入	30	30	0
1,412	勞務收入	0	810	-810
1,412	服務收入	0	810	-810
33	財產收入	33	9	24
3	財產處分收入	3	5	-2
31	利息收入	30	4	26
250,691	政府撥入收入	244,444	245,113	-669
250,691	公庫撥款收入	244,444	245,113	-669
0	規費收入	806	0	806
0	行政規費收入	10	0	10
0	使用規費收入	796	0	796
1,414	教學收入	1,548	1,534	14
1,414	學雜費收入	1,548	1,534	14
196	其他收入	17	18	-1
196	雜項收入	17	18	-1
254,159	基金用途	247,878	248,514	-636
253,589	國民教育計畫	246,988	247,324	-336
253,589	國民小學教育	246,988	247,324	-336
570	建築及設備計畫	890	1,190	-300
349	土地購置	0	0	0
0	營建及修建工程	200	200	0
35	交通及運輸設備	0	0	0
186	其他設備	690	990	-300
-385	本期賸餘（短絀一）	-1,000	-1,000	0
3,048	期初基金餘額	1,663	2,048	-385
0	解繳公庫	0	0	0
2,663	期末基金餘額	663	1,048	-385

備註：

新北市三重區厚德國民小學
新北市地方教育發展基金
基金來源、用途及餘絀預計表說明
中華民國 114 年度

壹、基金來源：

- 一、徵收及依法分配收入：本年度預算數為 3 萬元，主要為違規罰款收入 3 萬元。
- 二、財產收入：本年度預算數為 3 萬 3 千元，主要為財產報廢變賣收入 3 千元、專戶利息收入 3 萬元。
- 三、政府撥入收入：本年度預算數為 2 億 4,444 萬 4 千元，主要為市庫撥款收入 2 億 4,444 萬 4 千元。
- 四、規費收入：本年度預算數為 80 萬 6 千元，主要為教師甄試報名費 1 萬元、學校場地租借 52 萬元、設置太陽能光電發電系統獎勵金 27 萬 6 千元。
- 五、教學收入：本年度預算數為 154 萬 8 千元，主要為附設幼兒園學費 137 萬 2 千元、附設幼兒園學生活動費 17 萬 6 千元。
- 六、其他收入：本年度預算數為 1 萬 7 千元，主要為資源回收 9 千元、校長宿舍使用費 8 千元。

貳、基金用途：

- 一、國民教育業務計畫：本年度預算數為 2 億 4,698 萬 8 千元，主要擬新購各科教學設備，充實各科教材，以提高教學效能，革新教學方法；辦理場地開放、藝文競賽、數位教學、科學推廣、學生輔導等項目，以期透過各項活動，強健學生身心體魄，增進學生生活智慧；配合校務推動行政處室支援工作，進而增進運作效能。
- 二、建築及設備業務計畫：本年度預算數為 89 萬元，包括營建及修建工程 20 萬元，主要係辦理校舍設施設備整修相關工程；其他設備 69 萬元，主要係辦理充實各項教學、辦公設備及學校館藏圖書，以改善教學環境，增進教學效能。

新北市三重區厚德國民小學
 新北市地方教育發展基金
現金流量預計表
 中華民國114年度

單位：新臺幣千元

項 目	預 算 數	說 明
業務活動之現金流量		
本期賸餘(短絀)	-1,000	
調整非現金項目	0	
流動資產淨減(淨增)	0	
流動負債淨增(淨減)	0	
業務活動之淨現金流入(流出)	-1,000	
其他活動之現金流量		
增加短期債務及其他負債	0	
增加其他負債	0	
增加其他資產	0	
增加其他資產	0	
其他活動之淨現金流入(流出)	0	
現金及約當現金之淨增(淨減)	-1,000	
期初現金及約當現金	20,360	
期末現金及約當現金	19,360	

註：

新北市三重區厚德國民小學
 新北市地方教育發展基金
基金來源明細表
 中 華 民 國 114年 度

單位：新臺幣千元

科目及業務項目	單 位	預 算 數			說 明
		數量 (業務量)	利(費)率	金 額	
徵收及依法分配收入				30	
違規罰款收入	年	1	30,000	30	各項工程、財物、勞務採購案違約罰款
財產收入				33	
財產處分收入	年	1	3,000	3	財產報廢變賣收入
利息收入	年	1	30,000	30	專戶利息收入
政府撥入收入				244,444	
公庫撥款收入	年	1	244,444,000	244,444	市庫撥款收入
規費收入				806	
行政規費收入	年	1	10,000	10	考試報名費(收支併列)
使用規費收入	年	1	520,000	520	場地租借(收支併列)-學校場地租借
使用規費收入	年	1	276,000	276	場地租借(收支併列)-設置太陽能光電發電系統獎勵金
教學收入				1,548	
學雜費收入	期	2	686,000	1,372	學費-幼兒園
學雜費收入	期	2	88,000	176	學生活動費(收支併列)-幼兒園
其他收入				17	
雜項收入	年	1	8,000	8	校長宿舍使用費
雜項收入	年	1	9,000	9	資源回收(收支併列)
總 計：				246,878	

新北市三重區厚德國民小學
 新北市地方教育發展基金
基金用途明細表
 中華民國114年度

單位：新臺幣千元

前年度 決算數	業務計畫及 用途別科目	本年度 預算數	上年度 預算數	計畫內容說明
253,589	53 國民教育計畫	246,988	247,324	
253,589	532 國民小學教育	246,988	247,324	
242,627	1 用人費用	235,936	236,177	
132,621	11 正式員額薪資	132,805	135,175	
128,820	113 職員薪金	131,665	133,227	教職員薪資
1,954		0	0	
1,846	114 工員工資	1,140	1,948	技工、工友及廚工薪資
9,223	12 聘僱及兼職人員薪資	4,424	4,286	
685	122 約僱職員薪金	810	685	啟智班教師助理員約僱三等2名薪資
0	124 兼職人員酬金	2,250	2,250	兼代課鐘點費
4,995		0	0	
0		54	54	國小兼任輔導教師減課鐘點費
0		342	329	組織創新及人力資源整合試辦方案兼代課鐘點費
0		246	198	補校兼職人員工作補助費-兼職費
3,543		72	72	補校導師費
0		650	650	補校鐘點費
0		0	48	
1,421	13 加（夜）班費	1,481	1,436	
16	131 延長工時加班費	16	16	補校工友延長工時加班費
0		60	50	場地租借(收支併列)-加班費
1,405	134 未休假加班費	1,405	1,370	未休假加班費
31,461	15 獎金	28,452	28,436	
14,949	151 考績獎金	13,200	13,200	教職員工考績獎金
140		0	0	
285	152 年終獎金	0	0	
16,087		15,150	15,150	教職員工年終獎金
0		102	86	啟智班教師助理員約僱三等年終獎金
51,778	16 退休及卹償金	53,219	51,314	
0	161 職員退休及離職金	780	780	長期代理代課教師退職準備金
235		0	0	
50,347		13,456	12,578	教職員退撫基金提撥
0		38,895	37,877	教職員退休金、撫慰金、獎勵金
870		50	41	啟智班教師助理員約僱三等離職儲金提撥
38	162 工員退休及離職金	38	38	廚工退職準備金提撥
289	163 卹償金	0	0	
16,123	18 福利費	15,554	15,530	
254	181 分擔員工保險費	0	0	
0		12,600	12,600	教職員工公保、勞保、健保

新北市三重區厚德國民小學
 新北市地方教育發展基金
基金用途明細表
 中華民國114年度

單位：新臺幣千元

前年度 決算數	業務計畫及 用途別科目	本年度 預算數	上年度 預算數	計畫內容說明
12,923	181 分擔員工保險費	112	93	啟智班教師助理員約僱三等勞保、健保
82	183 傷病醫藥費	120	115	教職員健康檢查費
0	18Y 其他福利費	464	464	教職員休假補助費(10日內)
2,267		2,220	2,220	公教人員各項補助(婚喪及生育補助、子女教育補助相關費用)
598		32	32	啟智班教師助理員休假補助費
0		6	6	教職員休假補助費(逾10日)
1	19 提繳費	1	0	
1	191 提繳工資墊償費用	1	0	勞保墊償金
7,038	2 服務費用	6,600	7,049	
2,015	21 水電費	1,988	2,740	
250	212 工作場所電費	0	928	
471		276	0	場地租借(收支併列)-設置太陽能光電發電系統獎勵金-電費
18		0	0	
765		1,500	1,600	電費
0		8	8	補校水電費-電費
42	214 工作場所水費	0	0	
0		200	200	水費
470		4	4	補校水電費-水費
93	22 郵電費	86	86	
17	221 郵費	20	20	郵資
75	222 電話費	66	66	電話費
56	23 旅運費	100	100	
56	231 國內旅費	100	100	校外教學-國內旅費
45	24 印刷裝訂與廣告費	0	0	
25	241 印刷及裝訂費	0	0	
21		0	0	
2,120	25 修理保養及保固費	1,056	1,381	
76	251 土地改良物修護費	0	0	
396	252 一般房屋修護費	460	750	場地租借(收支併列)-辦公房屋相關建物修繕
687		548	582	辦公房屋相關建物修繕
98		0	0	
144		0	0	
16	255 機械及設備修護費	0	0	
27		0	0	
130	256 交通及運輸設備修護費	0	0	
105		0	0	
307	257 雜項設備修護費	28	29	飲水設備維護費
122		0	0	
11		20	20	校園AED維護費
2,283	27 一般服務費	2,945	2,306	

新北市三重區厚德國民小學
 新北市地方教育發展基金
基金用途明細表
 中華民國114年度

單位：新臺幣千元

前年度 決算數	業務計畫及 用途別科目	本年度 預算數	上年度 預算數	計畫內容說明
0276	佣金、匯費、經理費及 手續費	0	0	
67279	外包費	0	0	
82		0	0	
577		1,248	624	庶務性工作委外辦理費用
0		60	60	校園保全服務費
027D	計時與計件人員酬金	300	310	組織創新及人力資源整合試辦 方案臨時人員1人薪資、保險、 年終工作獎金及退職準備金
157		0	0	
0		778	754	校園門禁安全維護費-僱用專人 值勤2人薪資、保險、年終工作 獎金及退職準備金
1,089		112	102	校園門禁安全維護費-僱用專人 值勤2人加班費
027F	體育活動費	441	450	教職員工文康活動費
312		6	6	啟智班教師助理員文康活動費
30128	專業服務費	327	310	
0285	講課鐘點、稿費、出席 審查及查詢費	240	240	體育班相關經費-鐘點費
20		0	0	
5		0	0	
221		6	6	推動學校健康促進政策經費
10287	委託檢驗(定)試驗認證 費	0	0	
30		30	30	高低壓供電電氣技工維護費
2288	委託考選訓練費	0	0	
14289	試務甄選費	10	10	考試報名費(收支併列)-辦理代 理代課教師甄選相關費用
028Y	其他專業服務費	24	24	校園環境維護費用
0		17	0	飲水機水質檢測費用
12629	公共關係費	98	126	
126291	公共關係費	98	126	首長特別費(8,200元*12月)(配 合預算編列至千元)
1,9253	材料及用品費	2,112	1,820	
1,92532	用品消耗	2,112	1,820	
0321	辦公(事務)用品	82	110	電腦設備及維護管理費
7		0	0	
0		766	780	辦公費
671		18	18	補校辦公費
31323	農業與園藝用品及環境 美化費	9	10	資源回收(收支併列)-校園綠美 化及環境清潔衛生用品
18		0	0	
1324	化學藥劑與實驗用品	40	40	教學實驗用品
9326	食品	0	0	

新北市三重區厚德國民小學
 新北市地方教育發展基金
基金用途明細表
 中華民國114年度

單位：新臺幣千元

前年度 決算數	業務計畫及 用途別科目	本年度 預算數	上年度 預算數	計畫內容說明
235326	食品	180	180	體育班相關經費-營養費
40328	醫療用品(非醫療院所 使用)	7	7	健康中心衛生保健費
0		41	41	口腔檢查及保健工作經費
18232Y	其他用品消耗	176	162	學生活動費(收支併列)-幼兒園 各項活動經費
0		74	76	運動會相關經費
124		0	0	
388		59	54	特教班教材編輯費
0		59	54	特教班常年事務費
0		300	0	學生活動相關經費
219		40	40	體育班相關經費-訓練器材裝備 費
0		34	36	社團活動經費
0		120	120	體育及衛生活動經費
0		92	77	補校學生教材購置費
0		15	15	學前特教各區資源中心行政作 業相關經費
54	租金、償債、利息及相關 手續費	0	0	
544	交通及運輸設備租金	0	0	
5442	車租	0	0	
1,9907	會費、捐助、補助、分 攤、照護、救濟與交流活 動費	2,340	2,278	
371	會費	3	3	
1712	學術團體會費	1	1	童軍、體育相關團體會費
2713	職業團體會費	2	2	護理師護士公會會費
1,73472	捐助、補助與獎助	2,140	2,125	
1,507726	獎助學員生給與	1,844	1,823	低收入戶、中低收入戶、身心 障礙及家庭突遭變故學生午餐 補助
0		48	43	國小低收入戶學生助學金
0		18	18	國小原住民學生獎學金
272Y	其他捐助、補助與獎助	0	0	
0		137	142	教師節紀念品
225		87	93	國小兒童節禮物
0		6	6	幼兒園兒童節禮物
16274	補貼、獎勵、慰問、照 護與救濟	157	110	
102743	獎勵費用	109	74	資深優良教師獎勵金
24		0	0	
36744	慰問、照護及濟助金	48	36	退休(職)人員三節慰問金
9175	競賽及交流活動費	40	40	

新北市三重區厚德國民小學
 新北市地方教育發展基金
基金用途明細表
 中華民國114年度

單位：新臺幣千元

前年度 決算數	業務計畫及 用途別科目	本年度 預算數	上年度 預算數	計畫內容說明
0751	技能競賽	40	40	體育班相關經費-參加競賽相關費用
91		0	0	
39	其他	0	0	
391	其他支出	0	0	
391Y	其他	0	0	
5705M	建築及設備計畫	890	1,190	
3495M1	土地購置	0	0	
3495	購建固定資產、無形資產、非理財目的之長期投資及營舍與設施工程支出	0	0	
34951	購建固定資產	0	0	
349512	興建土地改良物	0	0	
05M2	營建及修建工程	200	200	
05	購建固定資產、無形資產、非理財目的之長期投資及營舍與設施工程支出	200	200	
051	購建固定資產	200	200	
0513	擴充改良房屋建築及設備	200	200	校舍設施設備整修相關工程
355M3	交通及運輸設備	0	0	
355	購建固定資產、無形資產、非理財目的之長期投資及營舍與設施工程支出	0	0	
3551	購建固定資產	0	0	
35515	購置交通及運輸設備	0	0	
1865M4	其他設備	690	990	
1865	購建固定資產、無形資產、非理財目的之長期投資及營舍與設施工程支出	690	990	
18651	購建固定資產	690	990	
44514	購置機械及設備	30	30	電腦設備及維護管理費
0		200	400	充實各項教學及辦公設備
0516	購置雜項設備	300	400	充實各項教學及辦公設備
126		144	144	充實各項教學及辦公設備
16		16	16	充實學校館藏圖書
254,159	總計	247,878	248,514	

新北市三重區厚德國民小學
 新北市地方教育發展基金
 單位（或計畫）成本分析表
 中華民國 114 年度

單位：新臺幣千元

計 畫 別	單位	單位成本 (元)或 平 均 利 (費) 率	數量	預 算 數	說 明
國民教育計畫				246,988	
國民小學教育				246,988	
建築及設備計畫				890	
營建及修建工程				200	
其他設備				690	
合 計				247,878	

新北市三重區厚德國民小學
 新北市地方教育發展基金
 5 年來主要業務計畫分析表

中 華 民 國 114 年 度

單位：新臺幣千元

年 度 及 項 目	單位	數量	單位成 本(元)或平 均利(費)率	預（決）算 數	說 明
本年度預算數				247,878	
國民教育計畫				246,988	
建築及設備計畫				890	
上年度預算數				248,514	
國民教育計畫				247,324	
建築及設備計畫				1,190	
前年度決算數				254,159	
國民教育計畫				253,589	
建築及設備計畫				570	
111年度決算數				247,388	
國民教育計畫				246,960	
建築及設備計畫				428	
110年度決算數				240,059	
國民教育計畫				239,660	
建築及設備計畫				399	

單位:人

註1：1.聘用及約僱人員係指基金按其法定組織編制，依「聘用人員聘用條例」及「行政院與所屬中央及地方各機關約僱人員僱用辦法」規定聘用或約僱之人員，非依前開規定之聘僱人員，概不列入本表。
2.其他兼任人員係指有關機關兼辦基金業務之現職人員，應說明領有兼職酬金之人數。

註2：僱用專人值勤2人、組織創新臨時人員1人。

本頁空白

新北市三重區
 新北市地方
用人費用
 中華民國

科 目	正式員 額薪資	聘僱人 員薪資	加(夜) 班費	津 貼	獎 金			退休及
					年終獎金	考績獎金	其他	退休金
總 計	132,805	810	1,481		15,252	13,200		53,219
國民教育計畫	132,805	810	1,481		15,252	13,200		53,219
正式人員	132,805		1,481		15,150	13,200		14,274
聘僱人員		810			102			50
兼任人員								
其他人員								38,895

1、「計時與計件人員酬金」：僱用專人值勤890千元、組織創新臨時人員300千元。

2、考績獎金：依公務人員考績法第7、8、12條暨公立高級中等以下學校教師成績考核辦法第4條等規定，預算人數127人，預算金額為13,200千元。年終獎金：依據行政院各年度訂定之軍公教人員年終工作獎金發給注意事項，預算人數149人，預算金額為15,252千元。

厚德國民小學
教育發展基金
彙計表
114年度

單位：新臺幣千元

卹償金	資遣費	福 利 費				提繳費	合 計	兼任人員 用人費用	總 計
		分擔保 險費	傷病醫 藥費	提撥福 利金	其他				
		12,712	120		2,722	1	232,322	3,614	235,936
		12,712	120		2,722	1	232,322	3,614	235,936
		12,600	120		2,690	1	192,321		192,321
		112			32		1,106		1,106
								3,614	3,614
							38,895		38,895

新北市三重區
 新北市地方
用人費用
 中華民國

科 目	正式員 額薪資	聘僱人 員薪資	加(夜) 班費	津 貼	獎 金			退休及
					年終獎金	考績獎金	其他	退休金
總 計	132,805	810	1,481		15,252	13,200		53,219
國民教育計畫	132,805	810	1,481		15,252	13,200		53,219
職員薪金	131,665							
工員工資	1,140							
約僱職員薪金		810						
兼職人員酬金								
延長工時加班費			76					
未休假加班費			1,405					
考績獎金						13,200		
年終獎金					15,252			
職員退休及離職金								53,181
工員退休及離職金								38
分擔員工保險費								
傷病醫藥費								
其他福利費								
提繳工資墊償費用								

1、「計時與計件人員酬金」：僱用專人值勤890千元、組織創新臨時人員300千元。

2、考績獎金：依公務人員考績法第7、8、12條暨公立高級中等以下學校教師成績考核辦法第4條等規定，預算人數127人，預算金額為13,200千元。年終獎金：依據行政院各年度訂定之軍公教人員年終工作獎金發給注意事項，預算人數149人，預算金額為15,252千元。

厚德國民小學
教育發展基金
彙計表
114年度

單位：新臺幣千元

卹償金	資遣費	福 利 費				提繳費	合 計	兼任人員 用人費用	總 計
		分擔保 險費	傷病醫 藥費	提撥福 利金	其他				
		12,712	120		2,722	1	232,322	3,614	235,936
		12,712	120		2,722	1	232,322	3,614	235,936
							131,665		131,665
							1,140		1,140
							810		810
								3,614	3,614
							76		76
							1,405		1,405
							13,200		13,200
							15,252		15,252
							53,181		53,181
							38		38
		12,712					12,712		12,712
			120				120		120
					2,722		2,722		2,722
						1	1		1

新北市三重區厚德國民小學
 新北市地方教育發展基金
各項費用彙計表
 中華民國114年度

單位：新臺幣千元

前 年 度 決 算 數	上 年 度 預 算 數	科 目	本 年 度 預 算 數				
			合 計	國民教育計畫	建築及設備計畫		
242,627	236,177	用人費用	235,936	235,936	0		
132,621	135,175	正式員額薪資	132,805	132,805	0		
130,775	133,227	職員薪金	131,665	131,665	0		
1,846	1,948	工員工資	1,140	1,140	0		
9,223	4,286	聘僱及兼職人員薪資	4,424	4,424	0		
685	685	約僱職員薪金	810	810	0		
8,538	3,601	兼職人員酬金	3,614	3,614	0		
1,421	1,436	加（夜）班費	1,481	1,481	0		
16	66	延長工時加班費	76	76	0		
1,405	1,370	未休假加班費	1,405	1,405	0		
31,461	28,436	獎金	28,452	28,452	0		
15,089	13,200	考績獎金	13,200	13,200	0		
16,372	15,236	年終獎金	15,252	15,252	0		
51,778	51,314	退休及卹償金	53,219	53,219	0		
51,451	51,276	職員退休及離職金	53,181	53,181	0		
38	38	工員退休及離職金	38	38	0		
289		卹償金	0	0	0		
16,123	15,530	福利費	15,554	15,554	0		
13,177	12,693	分擔員工保險費	12,712	12,712	0		
82	115	傷病醫藥費	120	120	0		
2,865	2,722	其他福利費	2,722	2,722	0		
1		提繳費	1	1	0		
1		提繳工資墊償費用	1	1	0		
7,038	7,049	服務費用	6,600	6,600	0		
2,015	2,740	水電費	1,988	1,988	0		
1,504	2,536	工作場所電費	1,784	1,784	0		
511	204	工作場所水費	204	204	0		
93	86	郵電費	86	86	0		
17	20	郵費	20	20	0		
75	66	電話費	66	66	0		

新北市三重區厚德國民小學
 新北市地方教育發展基金
各項費用彙計表
 中華民國114年度

單位：新臺幣千元

前 年 度 決 算 數	上 年 度 預 算 數	科 目	本 年 度 預 算 數				
			合 計	國民教育計畫	建築及設備計畫		
56	100	旅運費	100	100	0		
56	100	國內旅費	100	100	0		
45		印刷裝訂與廣告費	0	0	0		
45		印刷及裝訂費	0	0	0		
2,120	1,381	修理保養及保固費	1,056	1,056	0		
76		土地改良物修護費	0	0	0		
1,324	1,332	一般房屋修護費	1,008	1,008	0		
43		機械及設備修護費	0	0	0		
235		交通及運輸設備修護費	0	0	0		
441	49	雜項設備修護費	48	48	0		
2,283	2,306	一般服務費	2,945	2,945	0		
		佣金、匯費、經理費及手續費	0	0	0		
726	684	外包費	1,308	1,308	0		
1,245	1,166	計時與計件人員酬金	1,190	1,190	0		
312	456	體育活動費	447	447	0		
301	310	專業服務費	327	327	0		
246	246	講課鐘點、稿費、出席審查及查詢費	246	246	0		
40	30	委託檢驗(定)試驗認證費	30	30	0		
2		委託考選訓練費	0	0	0		
14	10	試務甄選費	10	10	0		
	24	其他專業服務費	41	41	0		
126	126	公共關係費	98	98	0		
126	126	公共關係費	98	98	0		
1,925	1,820	材料及用品費	2,112	2,112	0		
1,925	1,820	用品消耗	2,112	2,112	0		
679	908	辦公（事務）用品	866	866	0		

新北市三重區厚德國民小學
 新北市地方教育發展基金
各項費用彙計表
 中華民國114年度

單位：新臺幣千元

前 年 度 算 數	上 年 度 預 算 數	科 目	本 年 度 預 算 數				
			合 計	國民教育計畫	建築及設備計畫		
49	10	農業與園藝用品及環境美化費	9	9	0		
1	40	化學藥劑與實驗用品	40	40	0		
245	180	食品	180	180	0		
40	48	醫療用品(非醫療院所使用)	48	48	0		
913	634	其他用品消耗	969	969	0		
5		租金、償債、利息及相關手續費	0	0	0		
5		交通及運輸設備租金	0	0	0		
5		車租	0	0	0		
570	1,190	購建固定資產、無形資產、非理財目的之長期投資及營舍與設施工程支出	890	0	890		
570	1,190	購建固定資產	890	0	890		
349		興建土地改良物	0	0	0		
	200	擴充改良房屋建築及設備	200	0	200		
44	430	購置機械及設備	230	0	230		
35		購置交通及運輸設備	0	0	0		
142	560	購置雜項設備	460	0	460		
1,990	2,278	會費、捐助、補助、分攤、照護、救濟與交流活動費	2,340	2,340	0		
3	3	會費	3	3	0		
1	1	學術團體會費	1	1	0		
2	2	職業團體會費	2	2	0		
1,734	2,125	捐助、補助與獎助	2,140	2,140	0		
1,507	1,884	獎助學員生給與	1,910	1,910	0		
226	241	其他捐助、補助與獎助	230	230	0		

新北市三重區厚德國民小學
 新北市地方教育發展基金
各項費用彙計表
 中華民國114年度

單位：新臺幣千元

前 決 算 數	上 年 度 預 算 數	科 目	本 年 度 預 算 數				
			合 計	國民教育計 畫	建築及設備 計畫		
162	110	補貼、獎勵、慰 問、照護與救濟	157	157	0		
126	74	獎勵費用	109	109	0		
36	36	慰問、照護及濟助 金	48	48	0		
91	40	競賽及交流活動費	40	40	0		
91	40	技能競賽	40	40	0		
3		其他	0	0	0		
3		其他支出	0	0	0		
3		其他	0	0	0		
254,159	248,514	合 計	247,878	246,988	890		

新北市三重區厚德國民小學
 新北市地方教育發展基金
預計平衡表
 中華民國114年12月31日

單位：新臺幣千元

112年12月31日 實 際 數	科 目	114年12月31日 預 計 數	113年12月31日 預 計 數	比較增減
21,737	資 產 合 計	19,737	20,737	-1,000
21,737	資 產	19,737	20,737	-1,000
21,360	流動資產	19,360	20,360	-1,000
21,360	現金	19,360	20,360	-1,000
21,360	銀行存款	19,360	20,360	-1,000
0	預付款項	0	0	0
0	預付費用	0	0	0
0	投資、長期應收款 項、貸墊款及準備金	0	0	0
0	準備金	0	0	0
0	退休及離職準備 金	0	0	0
376	其他資產	376	376	0
376	什項資產	376	376	0
376	暫付及待結轉帳 項	376	376	0
5,823,912	代管資產	5,823,912	5,823,912	0
-5,823,912	應付代管資產	-5,823,912	-5,823,912	0
19,074	負 債	19,074	19,074	0
17,908	流動負債	17,908	17,908	0
17,859	應付款項	17,859	17,859	0
17,859	應付代收款	17,859	17,859	0
0	應付費用	0	0	0
49	預收款項	49	49	0
49	其他預收款	49	49	0
1,166	其他負債	1,166	1,166	0
1,166	什項負債	1,166	1,166	0
1,166	存入保證金	1,166	1,166	0
0	應付退休及離職 金	0	0	0
0	暫收及待結轉帳 項	0	0	0
2,663	基金餘額	663	1,663	-1,000
2,663	基金餘額	663	1,663	-1,000
2,663	基金餘額	663	1,663	-1,000
2,663	累積餘額	663	1,663	-1,000
21,737	負債及基金餘額合計	19,737	20,737	-1,000

信託代理與保證資產
 保管品
 保證品

72 信託代理與保證負債
 22 應付保管品
 50 應付保證品

72
 22
 50

新北市三重區厚德國民小學

新北市地方教育發展基金

資本資產明細表

中華民國114年度

單位：新臺幣千元

項 目	取得成本 (期初餘額)	以前年度 累計折舊/ 長期投資 評價	本 年 度 變 動					本年度累 計折舊/長 期投資評 價變動數	期末餘額
			增 加		減 少		主要增減 原因說明		
			金 額	類型	金 額	類型			
非理財目的之長期投資									
土地	6,200								6,200
土地改良物	788	26						13	749
房屋及建築	269,618	68,348	200	(1)				4,853	196,617
機械及設備	22,235	17,107	230	(1)				3,896	1,462
交通及運輸設備	1,767	1,149						174	444
雜項設備	47,030	30,844	460	(1)				5,328	11,318
購建中固定資產									
租賃資產									
租賃權益改良									
電腦軟體	219				130	(11)			89
權利									
發展中之無形資產									
其他無形資產									
遞耗資產									
其他									
合計	347,857	117,474	890		130			14,264	216,879

註：

